

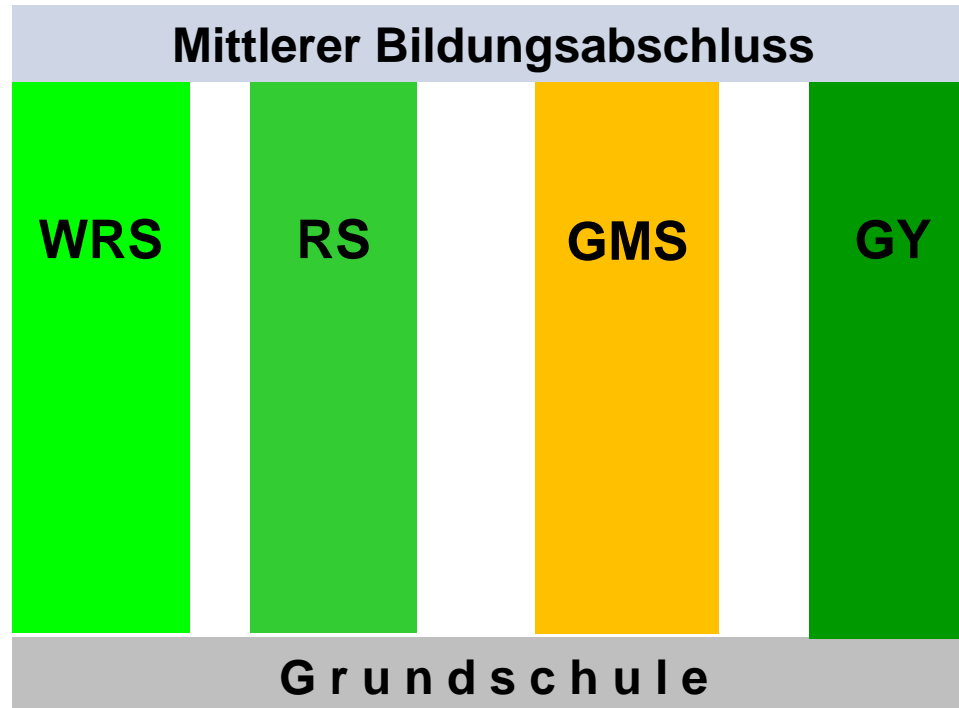
LÄNGERES GEMEINSAMES UND ANGSTFREIES LERNEN!

GEMEINSCHAFTSSCHULE

EINE SCHULART STELLT SICH VOR



BILDUNGSLANDSCHAFT BW



GEGENÜBERSTELLUNG RS + GMS

RS

HS/ RS

Grundschule

GMS

HS/ RS/ GY

G/ M/ E

Grundschule

<ul style="list-style-type: none"> -Klasse 5/6 Unterricht auf M-Niveau -Ab Klasse 7 Zuweisung auf Hs-/Rs Niveau -Kein gymnasiales Niveau 	<ul style="list-style-type: none"> -Klasse 5-10 Unterricht auf G-/M-/E-Niveau -Flexibler Wechsel zwischen Niveaus jederzeit -gymnasiales Niveau wird angeboten
<ul style="list-style-type: none"> -Orientierungsstufe in 5 und 6 (ohne Versetzung) 	<ul style="list-style-type: none"> -Ohne Versetzung von 5-8
<ul style="list-style-type: none"> -Ende Klasse 6 verbindliche Bildungsempfehlung -Halbjährlich: neue Bildungsempfehlung (Wechsel schwierig) 	<ul style="list-style-type: none"> -Halbjährlich: Lernentwicklungsberichte -zusätzlich Beratungsgespräche
<ul style="list-style-type: none"> -Klasse 9: Hauptschulabschluss möglich -Klasse 10: Mittlerer Bildungsabschluss (Realschulabschluss) 	<ul style="list-style-type: none"> -Klasse 9: Hauptschulabschluss möglich -Klasse 10: Mittlerer Bildungsabschluss (Realschulabschluss)

Kernfächer:

Mathematik:	4+
Deutsch:	5
Englisch:	4

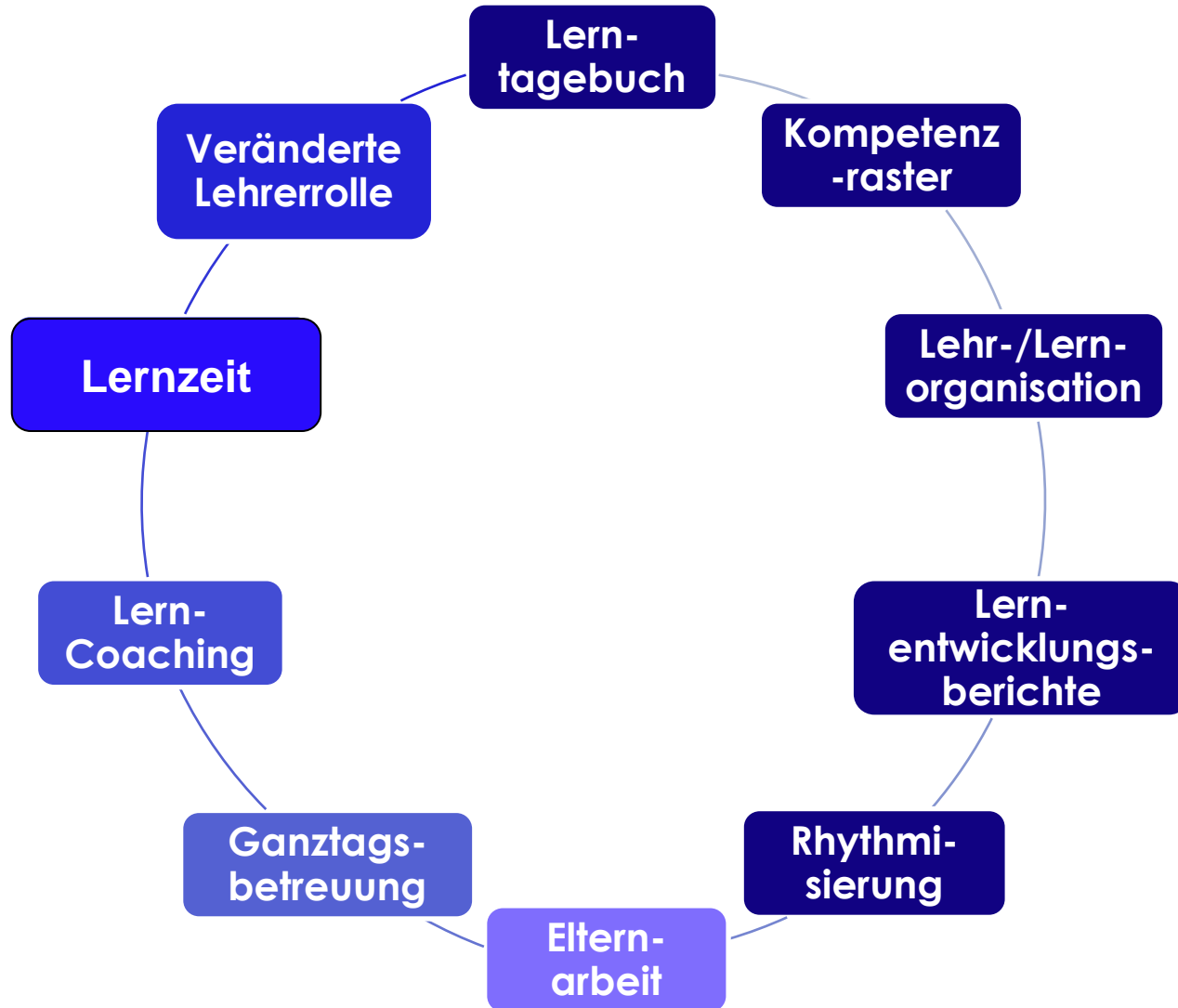
weitere unterdurchschnittliche Leistungen in den Fächern:

Religion:	4-
Musik:	4,5
Geschichte:	5

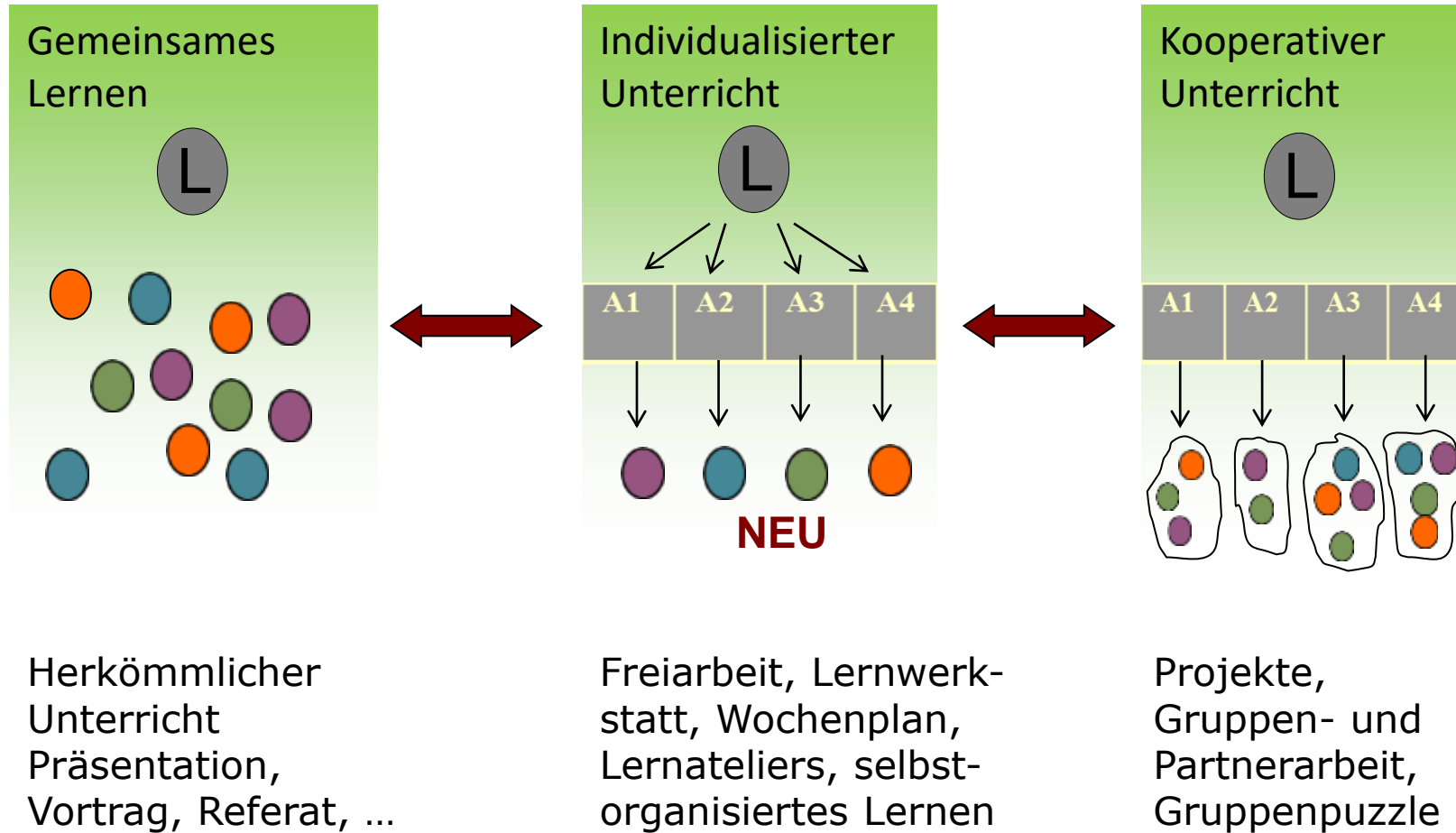
Durchschnitt der maßgebenden Fächer: 4,3



DIE GMS STELLT SICH VOR

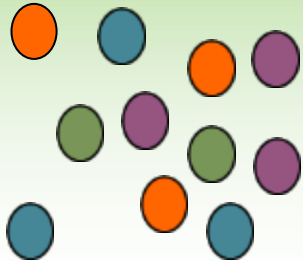


LEHR- UND LERNORGANISATION

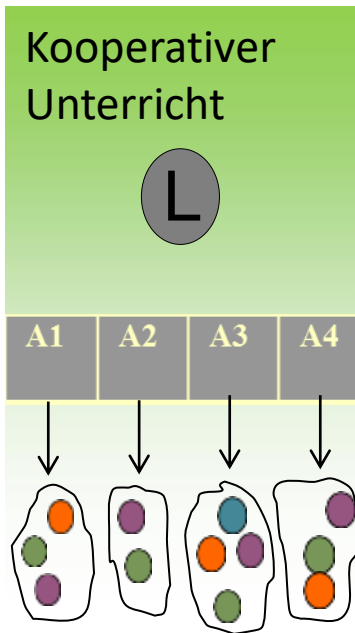


GEMEINSAMES LERNEN

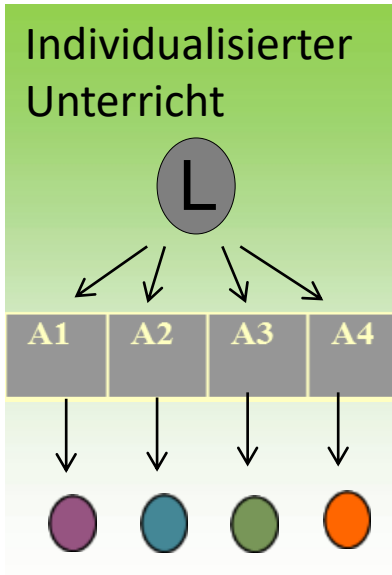
Gemeinsames
Lernen



KOOPERATIVES LERNEN



INDIVIDUALISIERTES LERNEN



- mehr Selbstbestimmung
- eigenes Tempo
- unabhängig vom Lerntempo anderer
- Verschiedene Niveaustufen
- Stärkenorientierung



KOMPETENZRASTER

Mathematik LG 5

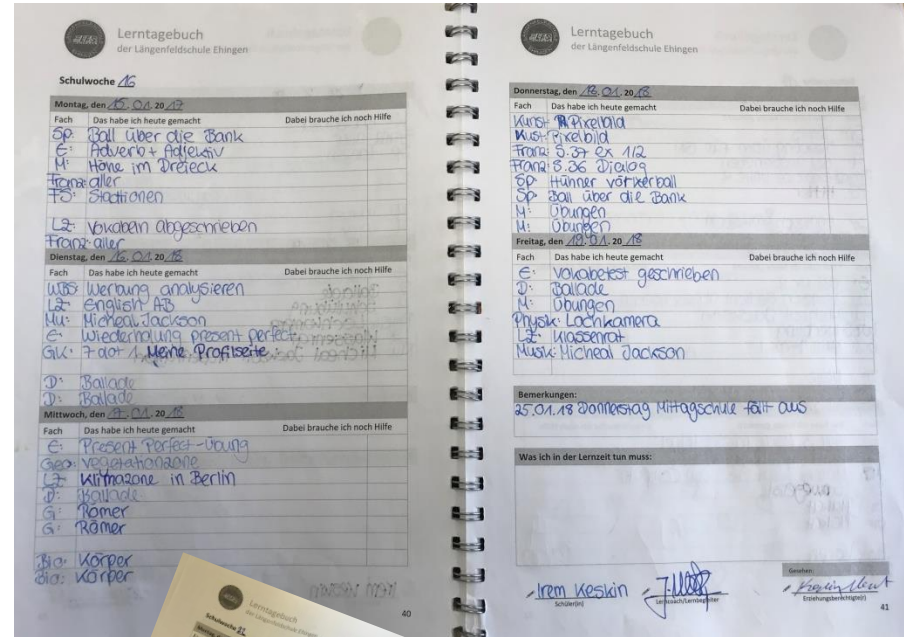


Kompetenzfeld	Grundniveau (G)	Mittleres Niveau (M)	Erweitertes Niveau (E)
Zahlen und Daten	Ich kenne verschiedene Darstellungsformen von Daten, kann diese ordnen und übersichtlich darstellen. Ich kann Kennwerte bestimmen und mit natürlichen Zahlen umgehen.	Ich kann Daten sammeln, erfassen, Informationen entnehmen und darstellen. Ich kann den Mittelwert bestimmen und mit natürlichen Zahlen umgehen und zur Lösung von Alltagsaufgaben nutzen.	Ich kann Zufallsexperimente protokollieren, Daten darstellen, bewerten und interpretieren. Ich kann Zentral- und Modalwert bestimmen und mit natürlichen Zahlen umgehen sowie Vor-/Nachteile des Zahlensystems benennen.
Addition und Subtraktion	Ich kann zweistellige natürliche Zahlen im Kopf addieren/ subtrahieren, stellengerecht untereinander schreiben und schriftlich addieren/ subtrahieren.	Ich kann mehrere Zahlen im Kopf addieren/ subtrahieren, mehrere Zahlen auf einmal schriftlich addieren/ subtrahieren und die passende Umkehraufgabe durchführen.	Ich kann sicher schriftlich addieren/ subtrahieren und die schriftlichen Rechenverfahren erklären.
Multiplikation und Division	Ich kann einfache Aufgaben im Kopf lösen, natürliche Zahlen schriftlich multiplizieren, durch einstellige Zahlen schriftlich dividieren und kenne die Rechengesetze.	Ich kann einfache Aufgaben sicher im Kopf lösen, natürliche Zahlen sicher schriftlich multiplizieren, große Zahlen durch zweistellige Zahlen schriftlich dividieren und Rechengesetze anwenden.	Ich kann Aufgaben sicher im Kopf lösen, natürliche Zahlen sicher schriftlich multiplizieren und dividieren, Rechengesetze anwenden und die schriftlichen Rechenverfahren erklären.
Geometrie-Zeichnen und Konstruieren	Ich kann mit einem Geodreieck zueinander orthogonale und parallele Geraden/ Strecken zeichnen und Koordinatensysteme nutzen. Ich erkenne in Abbildungen geometrische Objekte der Ebene und kann sie benennen.	Ich kann in Abbildungen parallele und orthogonale Linien erkennen bzw. Strecken und Geraden auf Parallelität und Orthogonalität überprüfen. Ich kann Alltagsgegenstände als Beispiele für Objekte der Ebene benennen und zeichnen.	Ich kann zeichnerisch den Abstand eines Punktes von einer Gerade bestimmen. Ich kenne geometrische Strukturen in meiner Umwelt und kann hier Flächen erkennen, benennen und Zusammenhänge erläutern.
Rechnen mit Größen	Ich kann Maßzahl und –einheit für die Größen Geld, Länge, Masse und Zeitspanne angeben, Messungen durchführen und Größenangaben in benachbarte Einheiten umwandeln.	Ich kann für Situationen aus meinem Alltag die passende Einheit auswählen, Maßangaben aus Texten entnehmen, geeignete Geräte für Messungen wählen und Größenangaben umwandeln.	Ich kann mit Hilfe von Vergleichsgegenständen/-werten aus meinem Alltag Größen schätzen, zu Lösung notwendige Maßangaben auswählen und in geeignete Einheiten umwandeln.
Umfang und Flächeninhalt	Ich kann Flächen miteinander vergleichen, messen und Flächeninhalt sowie Umfang von Rechteck und Quadrat berechnen.	Ich kann Flächen miteinander vergleichen, messen und Flächeninhalt sowie Umfang von Rechteck und Quadrat berechnen um Aufgaben aus meiner Umwelt zu lösen.	messen, Flächeninhalt sowie Umfang von Rechteck und Quadrat berechnen und den Zusammenhang zwischen Umfang und Flächeninhalt erklären.
Körper	Ich erkenne geometrische Objekte des Raumes, kann sie fachgerecht benennen und charakteristische Merkmale angeben.	Ich kann Alltagsgegenstände als Beispiele für geometrische Objekte benennen und ihre charakteristischen Merkmale beschreiben.	Ich kenne geometrische Strukturen in meiner Umwelt und kann hier Körper erkennen und fachgerecht benennen.



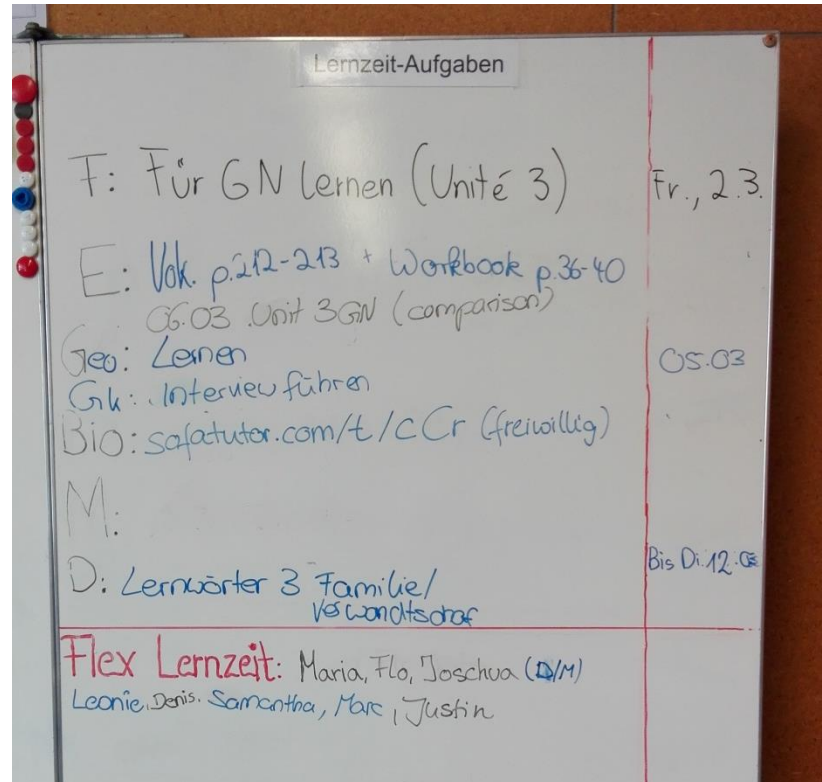
LERNTAGEBUCH

- tägliches Protokoll über das Gelernte
- Übersicht über anstehende Termine
- Lernzeitaufgaben
- Übersicht über wichtige Informationen



LERNZEIT

- 3-4 mal wöchentlich
- individuelles und kooperatives Arbeiten an Wochenaufgaben
- keine Hausaufgaben
- **Aber!** Vokabeln und Vorbereitung auf GN muss auch zu Hause stattfinden



COACHING



<http://kistenmacher-coaching.de/images/skizze.jpg>

*„Man kann
niemandem etwas
lehren, man kann ihm
nur helfen, es in sich
selbst zu finden!“*

- Galileo Galilei (1564-1642) -

STUNDENPLAN

Stunde	Montag	Dienstag	Mittwoch	Donnerstag	Freitag
1	Englisch	Mathe	Sport	Geschichte	Englisch
2	Sport	Mathe	Sport	Deutsch	Deutsch
1. Pause					
3	KLS	Geographie	BNT (Bio)	MB/Lernzeit	Lernzeit
4	Deutsch	Deutsch	Lernzeit	Mathe	Mathe
2. Pause					
5	BNT (Te,Kü)	Englisch	Mathe	Deutsch	Geographie
6	BNT (Te,Kü)	BNT (Bio)	PC-Club	Englisch	Trommel-AG
7	Mittagspause				
8	Profilfach	Lernzeit	Religion/FS	BK/Musik	
9	Profilfach	Lernzeit	Religion/FS	BK/Musik	

GELINGENSNACHWEISE - GN -

- Termin innerhalb eines bestimmten Zeitraums wählbar
- auf 3 verschiedenen Niveaustufen
- Schüler entscheidet selbst über das Niveau, Lernbegleiter berät
- GN bestanden ab 40%, sonst wird er in den Hauptfächern wiederholt

3. Im Text sind einige Fach- und Fremdwörter enthalten. Markiere sie im Text.
Bildhauer, eventuell, Motto, Skulpturen, Waldlehrpfad

4. Arbeite mit diesen Wörtern weiter.
Ordne den Erklärungen die passenden Fach- und Fremdwörter zu. Schreibe dieses auf die Linie.

a) *möglicherweise, vielleicht* _____

b) *ein Künstler, der Figuren aus Holz, Stein oder Metall herstellt* _____

c) *ein Weg, auf dem man vieles über Tiere und Pflanzen erfährt* _____

d) *ein Thema* _____

e) *Kunstwerke aus Holz, Stein, Metall* _____

4. Arbeite mit diesen Wörtern weiter.
Ordne den Erklärungen die passenden Fach- und Fremdwörter zu. Schreibe dieses auf die Linie.

a) *möglicherweise, vielleicht* _____

b) *eine Unterrichtseinheit, die vor den Sommerferien durchgeführt wird* _____

c) *ein Künstler, der Figuren aus Holz, Stein oder Metall herstellt* _____

d) *ein Weg, auf dem man vieles über Tiere und Pflanzen erfährt* _____

e) *ein Thema* _____

f) *ein Gegenstand, der die Blicke der Betrachter auf sich zieht* _____

g) *Kunstwerke aus Holz, Stein, Metall* _____

3. Im Text sind einige Fach- und Fremdwörter enthalten. Markiere sie im Text.
Bildhauer, Blickfang, eventuell, Motto, Skulpturen, Sommerprojekt, Waldlehrpfad

4. Formuliere passende Erklärungen für die Wörter.

a) _____

b) _____

c) _____

d) _____

e) _____

f) _____

g) _____

VERSETZUNG

Keine Versetzungsentscheidung bis Klasse 9



cato-online.blogspot.com

LERNENTWICKLUNGS- BERICHT - LEB

Fach	Beurteilung	Note ¹
Englisch	<p>Laura kann vertraute, alltägliche Ausdrücke und ganz einfache Sätze verstehen und verwenden, die auf die Befriedigung konkreter Bedürfnisse zielen.</p> <p>Sie kann sich und andere vorstellen und anderen Leuten Fragen zu deren Person stellen und kann auf Fragen dieser Art auch selbst Antwort geben.</p> <p>Sie kann sich auf einfache Art verständigen, wenn die Gesprächspartnerinnen oder Gesprächspartner langsam und deutlich sprechen und bereit sind, zu helfen.</p> <p>Laura hat sich nach anfänglicher Zurückhaltung dem Unterricht geöffnet und zeigt ein Leistungsverhalten, das es ermöglicht, sie überwiegend Arbeitsaufgaben auf gymnasialem Standard bearbeiten zu lassen; diese bewältigt sie mit gutem Erfolg.</p> <p>Die Beurteilung entspricht dem Anforderungsniveau E.</p>	2

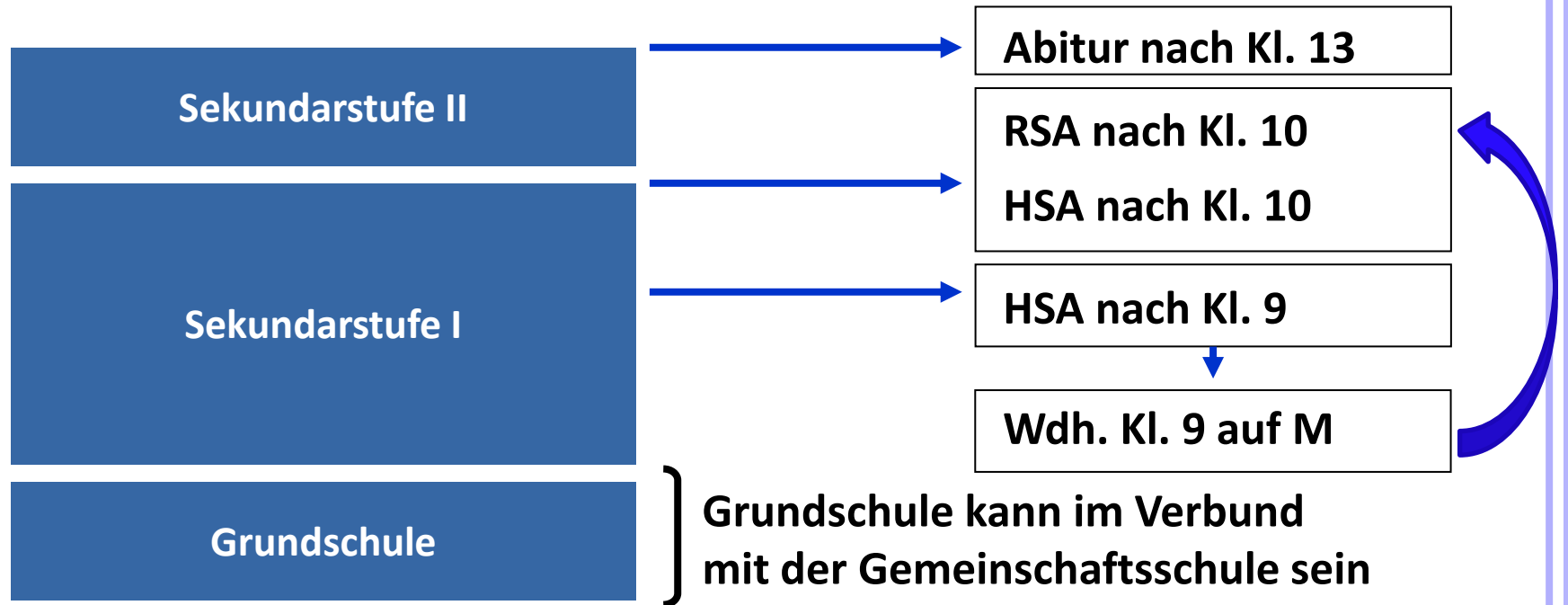
¹Eintrag auf Wunsch der Eltern

G = Grundlegendes Niveau, entspricht den Bildungsstandards der Hauptschule;

M = Mittleres Niveau, entspricht den Bildungsstandards der Realschule;

E = Erweitertes Niveau, entspricht den Bildungsstandards des Gymnasiums

ABSCHLÜSSE



DILER

Digitale Lern- und Kommunikationsplattform

- **Lernbegleiter**

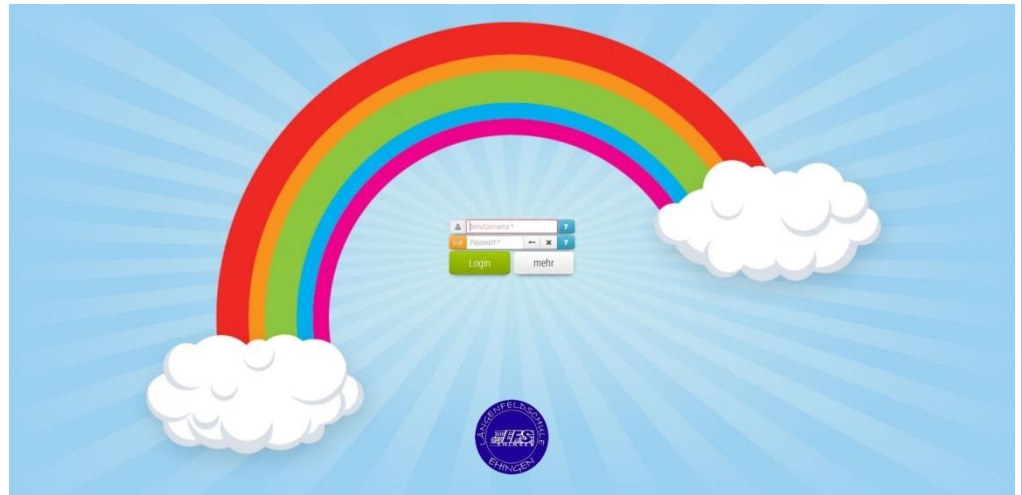
- Dokumentation der Leistungen
- Überblick Lernfortschritte
- Überblick Sozialverhalten

- **Eltern**

- Übersicht Lernfortschritt
- Einsicht in Termine
- „direkter Draht“ zu Lernbegleiter

- **Schüler**

- Übersicht Lernfortschritt
- Übersicht anstehende Termine



Diler®

HEUTIGE PRÄSENTATION

auf unserer Homepage

laengenfeldschule.de

